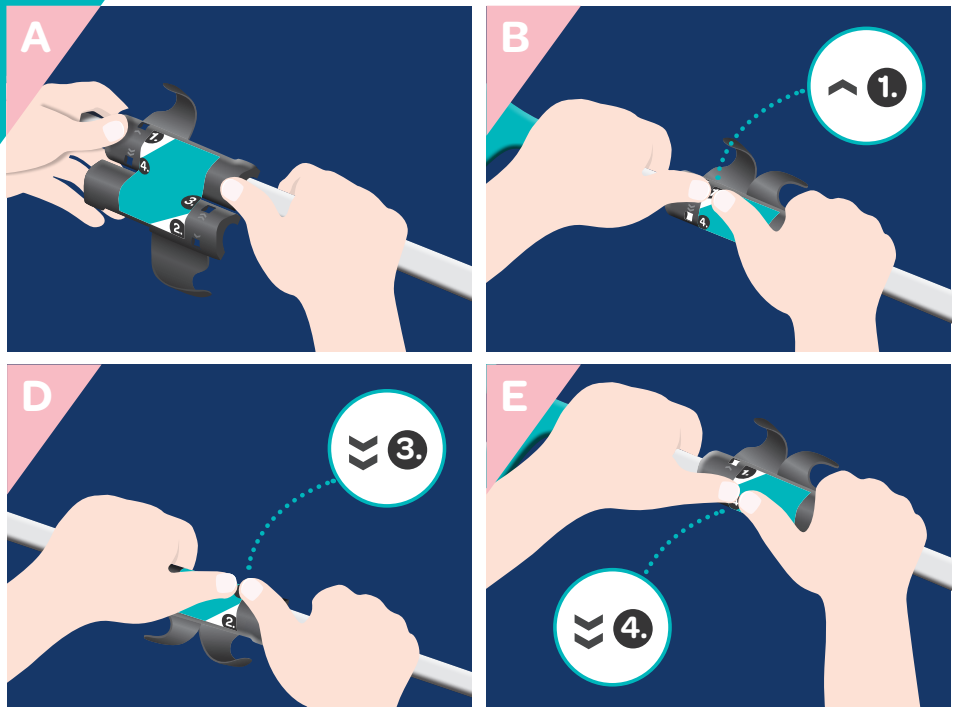


XCLIP®

MADE IN

FINLAND

INSTALLATIONS- UND GEBRAUCHSANLEITUNG



Die Packung enthält zwei (2) völlig identische Teile, welche den XCLIP bilden, wenn sie über Kreuz am Stock der Unterarmgehstützen befestigt werden. Entfernen Sie das Montageband nicht vor der Montage!

PRODUKTINFORMATIONEN Gewicht 60 g, Länge 12 cm

BETRIEBSBEDINGUNGEN -15 ° C bis +35 ° C, bei extremen Temperaturen und Temperaturschwankungen mit Vorsicht anwenden.

MONTAGE DES XCLIPS

- Der XCLIP wird oberhalb der Längen-Einstelllöcher auf der glatten Fläche montiert.
- Entfernen Sie eventuell auf der Unterarmgehstütze befindlichen Schmutz gründlich.
- Setzen Sie sich auf einen Stuhl und legen Sie eine Unterarmgehstütze quer über Ihre Knie.
- Anatomische Krücken: Wählen Sie aus, ob Sie die Halterung an der linken oder rechten Gehstütze verwenden möchten. Siehe Tipps.

BILD A Montieren Sie die eine Hälfte des XCLIPs auf die Oberseite des Stocks und drücken Sie sie gut auf dem Stock an.

BILD B-C Drehen Sie die zweite Hälfte auf der Unterseite des Stocks, wobei das Flügelement von Ihnen weggedreht sein muss.


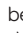
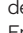



Verbinden Sie zuerst  markierten Flügelhälften: drücken Sie mit beiden Händen kräftig auf  markierte Stelle. Wiederholen Sie denselben Vorgang an der  markierten Stelle auch am anderen Ende. Drehen Sie die Unterarmgehstütze auf Wunsch um.

BILD D-E Verschließen Sie danach die Clips an den  Markierungen, indem Sie gleichermaßen kräftig darauf drücken.

Stellen Sie abschließend sicher, dass alle vier Verbindungsclips eingerastet sind und dass sich zwischen den Teilen kein Spalt befindet. Entfernen Sie die Montageetiketten - der XCLIP ist jetzt einsatzbereit!

 Reicht die Presskraft Ihrer Hände nicht aus, können Sie die auf der Innenseite befindlichen Dichtungen mit einem Fön erwärmen ODER mit Seife einreiben, damit sie besser gleiten. Sie können auch ein Werkzeug zum Befestigen verwenden (z.B. eine Greifzange).

 Beachten Sie, dass die Befestigung des XCLIPs so konstruiert ist, dass die Unterarmgehstütze im XCLIP gedreht werden kann. Das Drehen der Gehilfe ermöglicht u.a. die Fortbewegung im Treppenhaus.

ENTFERNEN DER XCLIP-HALTERUNG VON DER UNTERARMGEHSTÜTZE

Drücken Sie die Verbindungsclips neben dem Flügelteil z.B. mit einem Schlitzschraubendreher oder einem unterstützenden Schlüssel, sodass sie aus der Verbindung freigegeben werden.

TIPPS ZUR VERWENDUNG DES XCLIP-HALTERS

Befestigen der unterarmgehstütze am XCLIP

1. Stellen Sie sicher, dass die Flügel des XCLIPs zum Griff der Unterarmgehstütze hin ausgerichtet sind.
2. Nehmen Sie die Unterarmgehstütze mit der bereits befestigten Halterung in die rechte Hand und die Gehhilfe ohne Clip in die linke Hand.
3. Sie können die Unterarmgehstütze wie beim Gehen am Griff festhalten ODER Sie greifen die Gehhilfe mit den Händen oberhalb des Griffes der Unterarmgehstütze.
4. Halten Sie die Griffe gerade nach vorne oder etwas voneinander nach außen ausgerichtet.
5. Halten Sie die Unterarmgehstütze, die sich in Ihrer rechten Hand befindet, fest. Setzen Sie die linke Gehhilfe in der auf dem rechten Gehhilfen befindlichen Halterung ein (Stelle und Höhe, wo sich die Halterung auf der anderen Gehhilfe befindet, müssen übereinstimmen).
6. Danach können die Gehhilfen an einen Stuhl/Tisch/eine Wand oder aneinander gelehnt werden.

 Wenn Sie den XCLIP-Halter an der linken Krücken verwenden, drehen Sie die Flügel zur Rückseite des Stocks.

Die Unterarmgehstütze vom XCLIP lösen

Drücken Sie die Griffe leicht zusammen, hierdurch wird die Gehhilfe aus der Halterung freigegeben.

Hier finden Sie Videos zur Erklärung der Nutzung des XCLIPs:

www.olecranon.fi/en/xclip

RECYCLING Verpackung



Produkt



Anweisungen

