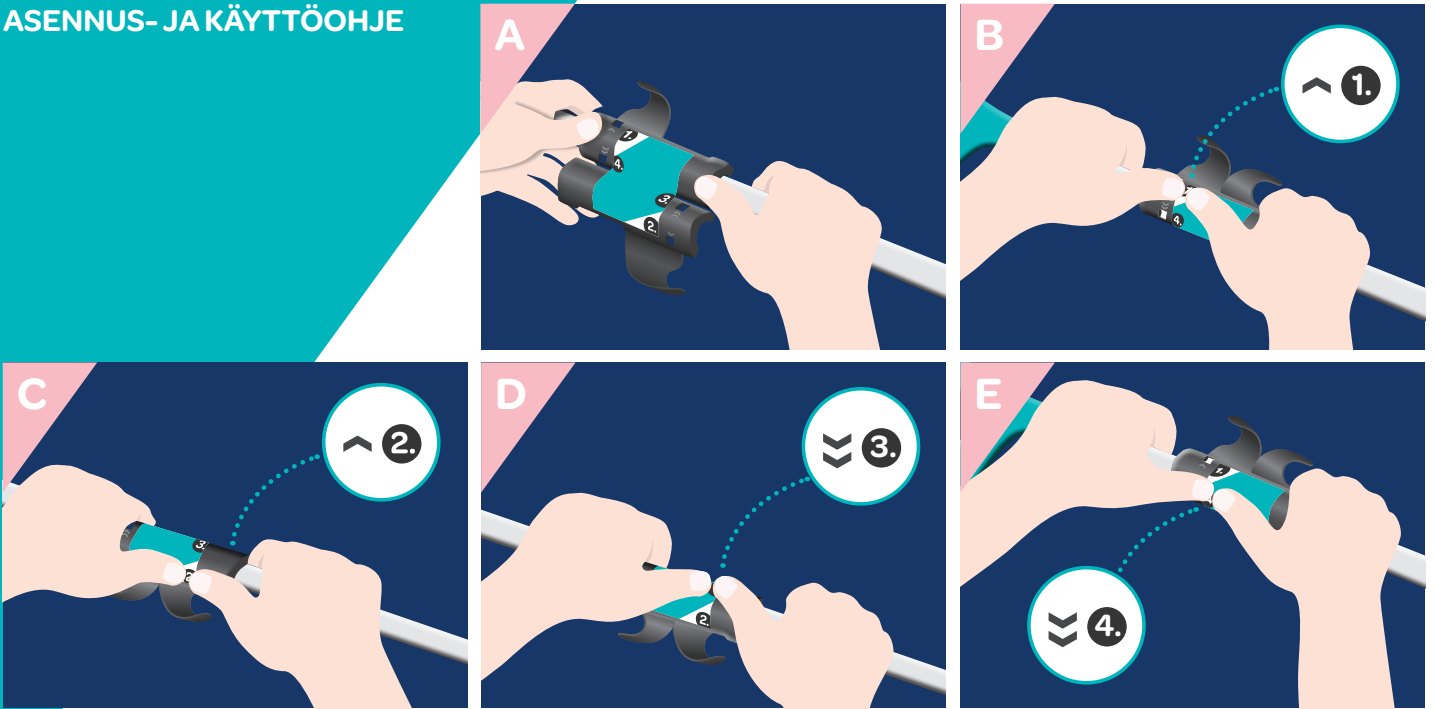


# XCLIP®

MADE IN  
FINLAND

## ASENNUS- JA KÄYTTÖOHJE



Pakkaus sisältää kaksi (2) täysin samanlaista kappaletta, jotka muodostavat XCLIPin, kun ne asennetaan kyynärsauvan varteeseen ristikkäin. Älä irrota kappaleissa olevaa asennusteippiä ennen asennusta!

### ASENNUSOHJE

- XCLIP asennetaan pituussäätöreikien yläpuolelle, sileään pintaan.
- Pyyhi sauvan varsi puhtaaksi.
- Istu tuolille, laita toinen kyynärsauva poikittain polviesi päälle.
- Kun käytössä on anatomiset kyynärsauvat, on huomioitava, oletko vasen- vai oikeakätinen, ks. käyttövinkit.

KUVA A Aseta XCLIPin toinen puolisko putken yläpuolelle ja paina pidikettä voimakkaasti putkeen, tiiviisti pidikkeen pohjaan asti.

KUVA B-C Käännä toinen puolisko varren alapuolelle, siipiosa itsestäsi pois päin. Purista voimakkaasti yhteen. Lukitse ensiksi ^ merkityt siivek-puolet yhteen: purista voimakkaasti kaksin käsin ^ merkkien kohdalta. Käännä halutessasi sauva toisinpäin.

KUVA D-E Lukitse seuraavaksi klipsit ≡ merkkien kohdalta.

Varmista, että kaikki neljä lukitusklipsiä ovat lukittuneet ja että kappaleiden välissä ei ole rakoja. Poista asennustarra ja XCLIP on valmiina käyttöön!

- ➔ Jos puristusvoima ei riitä, voit lämmittää sisäpuolella olevia tiivisteitä hiustenkuivaajalla TAI liukastamalla niitä saippualla. Voit myös käyttää työkalua kiinnittämiseen (esim. "siirtoleukapihdit").
- ➔ XCLIP-pidike on suunniteltu siten, että kyynärsauvaa on mahdollista kääntää pidikkeessä. Sauvan kääntäminen mahdollistaa mm. portaissa kävelemisen.

### XCLIP-PIDIKKEEN POISTAMINEN SAUVASTA

Paina siipiosan vierestä kiinnitysklipsejä esim. talttapääruuvimeisselillä tai tukevalla avaimella, niin että ne vapautuvat kiinnityksestä.

### XCLIPin KÄYTTÖVINKIT

#### Sauvan kiinnittäminen XCLIP-pidikkeeseen

1. Varmista, että XCLIPin siivekkeet ovat sauvan kahvapuolella.
2. Ota oikeaan käteen kyynärsauva, jossa on pidike, ja vasempaan tyhjä sauva.
3. Voit pitää otteen kyynärsauvan kahvalla, kuten kyynärsauvoilla kävellessä TAI kyynärsauvan kahvan yläpuolella sauvan varressa.
4. Pidä kahvat suoraan eteenpäin tai hiukan ulospäin toisistaan.
5. Pidä oikean käden kyynärsauva paikallaan ja aseta vasen sauva oikeassa sauvasa olevaan pidikkeeseen.
6. Tämän jälkeen sauvat voi asettaa tuolia/pöytä/seinää tai vaikka itseään vasten.

- ➔ Jos käytät pidikettä vasemman käden sauvasa, pyöräytä pidikkeen siivekkeet sauvan takapuolelle.

#### Sauvojen erottaminen toisistaan

Paina kahvoja kevyesti yhteen, jolloin toinen sauva vapautuu pidikkeestä.

#### Katso XCLIPin asennusvideot ja käyttövinkit täältä:

[www.olecranon.fi/xclip](http://www.olecranon.fi/xclip)

### TUOTETIEDOT

Paino 60 g, pituus 12 cm

### KÄYTTÖOLOSUHTEET

-15 C - +35 C, käytä varoen ääriämpötiloissa ja lämpötilojen vaihteluissa

### KIERRÄTYS

Pakkaus



Tuote



Ohjeet

